

ショールーム  
ケースタイル  
暮らしの体験スペース

# 10月の教室のご案内

10月4日(火)  
お菓子教室  
「オーランタンのロールケーキ」

時間 AM10:00～(2.5時間)  
講師 佐竹和美 先生  
講習料 2,000円(材料費込、お一人様4ヶ)

## 教室体験レポート 親子パン教室 7月26日(火)開催



あっさりしたクリームとほろ苦キャラメルを巻き込んだロールケーキです。仕上げにカボチャたっぷりのクリームでオーランタンの顔を作ります。

親子で協力しウインナーロールパンを1組6個づつ作りました。ドロドロの生地をこねたり、伸ばしたり、形作ったりする作業は子どもたちにとって粘土遊びのような感覚でしょうか？  
焼きたてパンのやさしい香りの中、子どもたちの笑顔がたくさんあふれる楽しい教室でした。自分で作った手作りパンの味はどうだったかな？

郵便はがき  
5 2 5 8 7 9 0

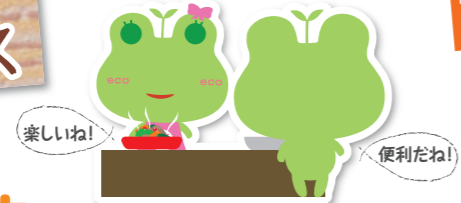
料金受取人払  
草津支店 承認 15  
株式会社クサネン  
カスタマーセンター 行  
滋賀県草津市青地町 138

〒 滋賀県

ご住所

電話番号 ( ) -

年齢 1. 20歳代 2. 30歳代 3. 40歳代  
4. 50歳代 5. 60歳代 6. 70歳以上



おかげさまで7周年  
エコな暮らし応援祭  
～快適・省エネフェア～  
時間 AM10:00～PM5:00

I・H・コンロ・給湯・お取替えのチャンス。  
期間中、お見積りいただいたお客様には記念品を、ご成約いただいたお客様には豪華特典を差しあげます！オール電化・太陽光発電・リフォームなどもお気軽にご相談ください。  
ご来場をお待ちしております。  
ショールームアドバイザー 古賀

クサネン スタッフのつぶやき ～夏の思い出編～

琵琶湖大花火大会、今年は家族5人そろって自転車で出かけました。草津から浜大津まで…。片道1時間かかりましたが、間近でみる花火は感動モノでした。あの大きな音や目の前に広がる花火の景色は、幼い我が子の心にもきつと響いているはず。カキ氷vs花火でしたけど…(汗) (小野)

予定通り、家族で千葉房総半島・鴨川へ帰省しました。旧友や先輩・後輩とともに浜辺遊び。バーベキュー・釣り・マリンスポーツを満喫してきました。中学校の恩師にも25年ぶりにお会い、学生時代の話に花が咲きました。最終日には息子が帰りたい～と泣き出すほど楽しかったようです。(大谷)

長野県へ旅行しました。御岳山のロープウェイで7合目まで上がると、気温17度の夏とは思えない涼しさの中、アルプスを一望できました。大パノラマ、眺め最高！(福島)

ディズニーランドに出かけました。スペースマウンテンでは絶叫、パレードはさすがディズニーと思う迫力で見ごたえがありました。ミッキーが近くにきてくれたので、喜んで触りすぎたら、ちょっと引かれてしまいました。(上田)

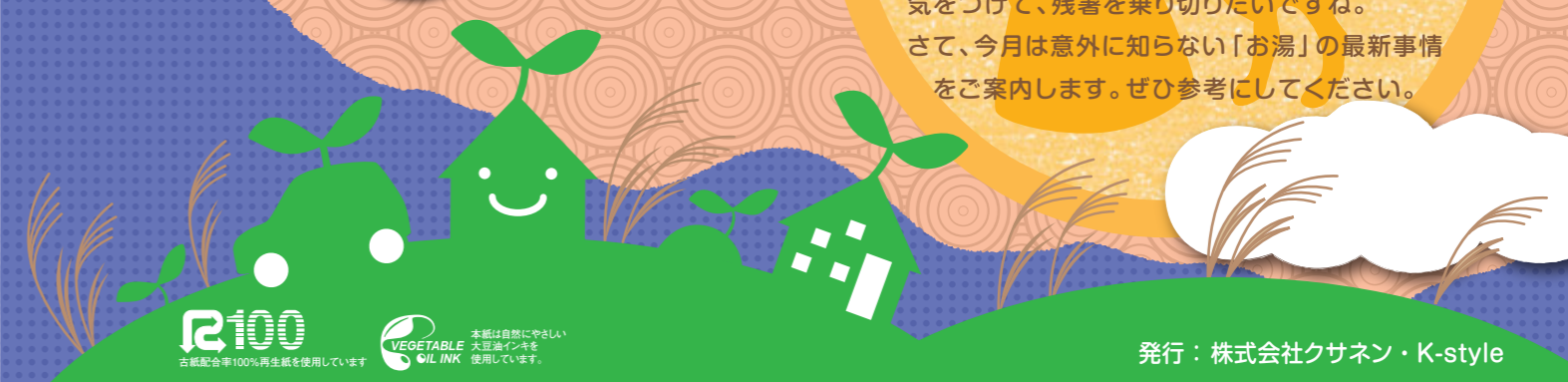
クサネン 株式会社クサネン  
TEL077-562-0501 〒525-0041 滋賀県草津市青地町138

エネルギーと暮らしの総合アドバイザー  
ケースタイルは(株)クサネンのショールームです  
JRびわこ線 JR草津駅  
至大津方面 至東方面  
国道1号  
ガリバーさん レクサス 家具一番さん  
クサネン 駐車場完備  
広々駐車場 自動車での来場もお待ちしております

TEL077-561-0555 〒523-0033 草津市東草津1-3-40  
営業時間:10:00～17:00 定休日:水曜日

お客様とクサネンをつなぐ暮らしのかけは誌  
クサネン・K-style

# 掲示板 2011 9月号



朝夕日ごとに涼しくなり、秋の気配が感じられるようになりました。

…とはいえ、日中はまだまだ夏の暑さが続きます。9月に入ってからも夏バテする人が多いので冷房の温度差や睡眠時間などには普段から気をつけて、残暑を乗り切りたいですね。さて、今月は意外に知らない「お湯」の最新事情をご案内します。ぜひ参考にしてください。

発行：株式会社クサネン・K-style

ここ数年、節約志向があらながらも、「節約疲れ」ということばも聞かれるようになりまし。節約するのは大事なことです。約するのには大事なことですが、疲れずに節約をする方法はあるのでしょうか？暮らしの中でかかる費用をもう一度見直してみましよう。

家計の中で、特に気になるのが光熱費。その削減のため、様々な対策をとられていることでしょうか。例えば「電気をこまめに消す」「エアコンの設定温度を控える」「エネファーム」など家庭の中でよく聞かれます。でも、あまり言われるとつい、反発したくなるお父さんや子どもたちも多いのではないのでしょうか？そして、お母さん自身、がんばった割にはいまひとつの成果に「疲れ」を感じることも。いままでの節約では何がダメだったのだろうと悩んでしまいがちです。

「エネルギー白書」によれば、家庭で消費するエネルギーの約3分の1は給湯関係だそう。浴室をはじめ、キッチン、洗面所など…。使われるお湯

はすべて給湯器からのものです。つまり、給湯器を見直せば、疲れずに住まいのランニングコストを大きく節約することができるといえます。

最新の給湯器は省エネ効果が高いものがそろっていて、いままでの給湯器とは比べ物にならないほど性能が上がっています。今後の生活全体の省エネと快適さを考えたとき、家庭のライフラインの要でもある「給湯器」。一度見直してみたいかがでしょうか。最新の給湯器では、どのような省エネ効果があるのか代表的な商品とその特長をご紹介します。

「どの給湯器がお得なの？」「設置スペースが心配。どれぐらい必要なの？」など、ご質問や疑問がございましたら、お気軽にクサネンまでご相談ください。

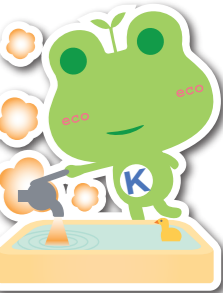
省エネ高効率 ガス給湯器 「エコジョーズ」  
使うときに必要なお湯をわずか瞬間式ガス給湯器。いままで捨てていた約20℃の排熱を50℃になるまで再利用してお湯を作ります。

自然冷媒CO<sub>2</sub> ヒートポンプ給湯器 「エコキュート」  
ヒートポンプの原理を利用した給湯器。空気中の熱を有効利用し、使う電気の量に対して3倍以上の熱エネルギーが得られ、効率よくお湯を沸かすことができます。

発電の排熱を有効利用 家庭用燃料電池 「エネファーム」  
ガスから取り出した水素と空気中の酸素を化学反応させて発電。発電時の排熱を湯をつくり、お風呂やキッチン、床暖房などに利用。発電した電気は家庭で使用する電力の約60%をまかなえます。太陽光発電との組み合わせでダブル発電もできます。

最新情報はホームページでご案内。メールからのお申込みも可能です。お気づきの点やご要望がございましたら、お電話やメールをお寄せください。  
ホームページ <http://www.kusanen.com> Eメール [k-style@kusanen.com](mailto:k-style@kusanen.com)

家庭の光熱費節約のポイントは「給湯」です。





今月の

# Re+フォーム

クサネンのリフォームで快適プラス!

## 外壁塗装 家も気分も一新☆ 今月は外壁塗装特集!



色あせが目立ち、白っぽくなっています。

**草津市 M様邸**

data 家族構成 ご夫婦  
築年数 15年  
工期 8日間  
リフォーム 外壁・屋根塗装



同系色のツートンカラーで、落ちついた明るさと安定感が感じられます。塗装の耐久年数が過ぎていたため、外壁をさわると手が白くなったり、全体的に色あせが目立ったりしていました。塗装で不満点も解消され、外観がリフレッシュ。ベランダ部の色をかえることで、立体感と奥行きも出ました。



西日の当たる面は塗装がめくれていました。

**栗東市 Y様邸**

data 家族構成 ご夫婦+子供2人  
築年数 19年  
工期 10日間  
リフォーム 外壁・屋根塗装  
エアコン 内装工事



軒下部分を白くすることで全体的に明るくなり、メリハリも出てスッキリしました。

外壁塗装は、ある程度年月がたつと剥がれたり劣化したりしてきます。外壁を触ったときに白い粉が手に付いたり、屋根はふくらみが出てきたりすれば、塗り替えのサインです。

塗装をしないとお、「外観」印象もガラリと変わり、築年数もぐんと新しく見えるようになります。永久に同じ状態を保つ塗料というものはありませんが、塗り直すことによって補強したり、元のような状態に復元することが出来ます。ヒビや剥がれも同時に修繕するので、

強度がアップし雨風に強くなります。外壁や屋根は雨風にさらされているながら、緊急性がないので見落とされがちですが、早めのお手入れが家の長持ちにつながります。塗装の種類はアクリル系、ウレタン系、シリコン系、フッ素系とたくさんありますが、つやが長持ちすることや価格面などトータル的にみて、シリコン系がリフォーム担当オススメです。



スタッフおすすめの

おいしいどころ

### 鶏料理 いきつくところ 拵造処 わをん

守山市浮気町 274-1

TEL / 077-582-6030  
営業時間 / 火～土曜日 PM6:00～AM0:00 (LO PM11:00)  
日曜日 PM6:00～PM11:00 (LO PM10:00)  
定休日 / 毎週月曜  
アクセス / JR守山駅東口セブンイレブン交差点100メートル先

守山駅徒歩5分、静かな住宅街の中にある料理屋さん。古風な中にもモダンさを感じる店内。鶏料理を中心に、一品料理から丼ものまで幅広いメニューが豊富でとっても新鮮。オススメは、朝捕り地鶏お造り盛り合わせ。鶏のモモ肉たたきやネックも最高!から揚げもジューシー♪ 鶏肉以外にもたくさんメニューがあり、お仕事帰りのお父さんだけではなく、女性やお子様連れのママ

でも満足できるお店です。平日もたくさんのお客様にぎわっていますが、特に週末は満席で座れないこともあるので、事前の予約をオススメします!カウンター席やテーブル席、2階もあるのでオールマイティーに楽しめます☆

モモ肉のたたき、モモ肉・肝・心臓のお造りなど、朝捕りならではの鶏料理が魅力。レンコンの磯辺揚げやエビフライなど一品も充実。



## 暮らしのお役立ち情報

### 秋の食材を使ったレシピ

栗の皮むきいらずで時間短縮! 和の素材が、洋風に変身しますよ!

#### サツマイモと栗の秋ポタージュ

材料 さつまいも……50g バター……小さじ1  
栗……10～15個 塩コショウ……少々  
牛乳……500cc パセリ……お好みで  
コンソメ顆粒……大さじ1

- 作り方
- 栗は鬼皮のまま塩水で20分ほどゆでる。ゆで上がった栗を半分は切り、スプーンで実をかき出す。
  - さつまいもはラップに包んでレンジで3分加熱、皮をむいておく。
  - 準備した栗とサツマイモをフードプロセッサーに入れて細かくし、牛乳を少しずつ加える。とろみが出るまで攪拌する。
  - ザルでこしながらおなべに移し、コンソメとバターを加えて約10分弱火で加熱。
  - 塩コショウで味をととのえて完成。お好みでパセリをトッピング。



#### 役立つ知恵袋

#### ちょっと手ごわい栗の鬼皮・洗皮のむき方 栗ご飯のときにやってみてね☆

生の栗をたっぷりの水に一晩漬けておくだけ。  
※魚ぐときは熱湯に10分ほど漬けます。



ベティナイフを使って底のザラザラの部分に切り込みをいれとがった方へむきます。表の鬼皮をむいたあとの洗皮は、先のとがった部分から下に向くと比較的きれいにむけます。



## クサネンクイズ

①～③ から選んでね! 問題

住まいのランニングコストの中で、おおきな割合を占める光熱費。家庭における消費エネルギーの約3分の1は?

- ①暖房 ②冷房 ③給湯

ヒント 本号トップ記事を見てね。家庭の光熱費節約ポイントです。

最新情報はホームページをご覧ください。ブログ「スタッフ日記」も随時更新中!  
クサネン 検索 http://www.kusanen.com

応募方法 締め切り 2011年10月10日 必着まで

右記の応募ハガキで、クイズ・質問にお答えいただいた方の中から、抽選で5名様にQuoカードをプレゼントいたします。

★7月号の答えは、ケーススタイルでした。

7月号の当選発表は、Quoカードの発送をもってかえさせていただきました。たくさんのご応募ありがとうございました。

お客様の声をお聞かせください。

右のハガキは、切手は不要ですので、弊社に対するご意見やご要望などお気軽にお寄せください。ご意見は匿名でご紹介させていただくこともございます。※ご回答内容につきましては、弊社商品開発の参考以外に使用することはありません。また、個人情報の保護には万全を期すことをお約束いたします。

## 「クサネン・K-style 掲示板」 2011年9月号

### クサネンクイズの答え

こたえは  番

←番号を選んでお書きください。

アンケートにご協力をお願いします。

Q1. 今回の内容で興味を持った記事はどれですか? (複数回答可)

- トップ記事「家庭の光熱費節約ポイントは「給湯」です。」  
 リフォーム事例  おいしどころ  
 暮らしのお役立ち情報  4コマまんが  
 クサネンクイズ  K-style  スタッフのつぶやき

Q2. 給湯器を選ぶときに重視する点をお答えください (複数回答可)

- 使い勝手  メーカー  機器の価格  
 ランニングコスト(光熱費)  耐久性  
 新商品  省エネ性  
 その他( )

Q3. ご意見・ご感想 メッセージなど、ご自由にお書きください。