



4月の教室ご案内

プリザーブドフラワー教室



ローズを模った花器にカーネーションを使って可愛らしくアレンジしました。母の日のプレゼントに、ご自分用に、自作のプリザーブドフラワーはいかがですか？

プリザーブドフラワーとは…

生花を本物に近いような柔らかさ・色合いを長く保てるよう特殊加工された枯れない生のお花です。生花と変わらないみずみずしさやソフトな感触・色合いなどが魅力で環境がよければ1年以上楽しめます。

月日	4月23日(月)
時間	AM10:30~(1.5時間)
講師	フルールドローズジャパン認定講師 先川 きし子 先生
講習料	2,900円(材料費込)
持ち物	ワイヤーの切れるはさみ、持ち帰り小袋

決算特価 展示現品・在庫一掃セール!!

**Panasonic**  
リビングステーション  
Lクラス  
②1,886,430円  
3連IHクッキングヒーター付  
食器洗い乾燥機付  
**62%OFF**  
**698,000円**

**パロマ**  
ステンレスシステムキッチン  
SS  
②1,977,150円  
春にふさわしい、さくら色  
食器洗い乾燥機付  
**67%OFF**  
**648,000円**

**Panasonic**  
IHクッキングヒーター  
KZ-LT75VS  
②414,750円  
**63%OFF** **150,000円**

**Panasonic**  
IHクッキングヒーター  
KZ-JT75XS  
②336,000円  
**61%OFF** **129,000円**

**Paloma** Siセンサーコンロ  
据え置き型ガラストップコンロ  
PA-D308G-R 都市ガス用  
②87,990円  
**54%OFF** **39,800円**

決算につき、本社在庫商品と、ショールームK-styleにある展示品をとってもお得な価格で提供しております。サイズや条件が合えば、かなりお得なお買い物がぜひお問い合わせください。

※表示価格は税込みです。取付工費等は含まれておりません。 ショールームアドバイザー 古賀



クサネン・K-style  
掲示板

2012  
3月号

2011年3月11日 東日本大震災から1年。震災の傷跡を多く残す光景を目に耳にするたびいまでも心が痛みます。震災での多くの悲しみは、消えることはありませんが、一歩ずつ踏み出された被災地の方々にあらためて、いま私たちができることで応援できればと思います。



そこで、「窓のエコリフォーム」。内窓の設置、窓の交換、ガラス交換などで窓の性能を上げると、住まいの快適度をあげることができます。なかでも特にオススメなのが、内窓といわれるもの。今の窓はそのまま、サッシの内側に後付けするだけなので、大掛かりな工事は不要。工事時間はひと窓あたり約1時間程度。住宅エコポイントの対象工事が少ないマンションでも取り付けが可能です。

『暮らしと家計にやさしい窓のエコリフォーム』

住宅エコポイントで、窓のエコリフォームがブームになっています。

人気の理由は、断熱効果アップ、防音・結露対策などが手軽にできるところにあります。

窓やサッシの開口部の断熱性能は、1年を通じて室温に大きな影響を与え、夏は約70%の熱が開口部から室内に入り、冬は約50%の熱が室内から逃げていくというデータもあります。

ガラス1枚ではどうしても熱や音が素通りしてしまうので、窓の性能が低いと夏暑く、冬寒くて、冷えた窓ガラスに結露がびっしょりということになります。

内窓を取り付けると、既存のサッシとの間に空気層ができ、断熱を発揮するほか、住まいを傷める原因にもなるイヤな結露の発生を抑えることもできます。光熱費を節約でき、節電はもちろん、快適な家にする事ができます。さらに、二重窓にすることで、戸外の騒音を軽減するとともに、室内の音漏れを抑制する防音効果もあります。

人 気のもうひとつの理由は、住宅エコポイントが窓リフォームに有利な条件になっていることです。

暑い夏が来る前に、手軽にできる「窓のエコリフォーム」を一度検討されてはいかがでしょうか。

	内窓の設置	外窓の交換	ガラス交換
既存の窓の内側に、新しく内窓を設置し、二重窓にする。	既存の窓を枠ごと取り除き、新しい窓に交換する。	既存の窓を利用して、ガラスを複層ガラスに交換する。	
1カ所あたりの住宅エコポイント数			
大	2.8㎡以上 (掃き出し窓など) <b>18,000</b> ポイント	1.4㎡以上 <b>7,000</b> ポイント	
中	2.8㎡未満1.6㎡以上 (腰高窓など) <b>12,000</b> ポイント	1.4㎡未満0.8㎡以上 <b>4,000</b> ポイント	
小	1.6㎡未満0.2㎡以上 (トイレ・廊下の小窓など) <b>7,000</b> ポイント	0.8㎡未満0.1㎡以上 <b>2,000</b> ポイント	

※1戸あたりのポイントの上限は30万ポイント。ただし、耐震改修工事は別途加算するので、合計の上限45万ポイントです。  
※住宅エコポイントでは、改修後の窓が次世代省エネルギー基準(平成11年基準)に適合したサッシとガラスの組み合わせが対象となります。  
※商品だけ購入してのDIYリフォームは、住宅エコポイントの発行対象となりませんのでご注意ください。

クサネンでは、住宅エコポイント対象のリフォームを行っています。



クサネンイメージキャラクター  
エコかえる。

郵便はがき

5 2 5 8 7 9 0

料金受取人払

草津支店  
承認  
15

株式会社クサネン  
カスタマーセンター  
行

滋賀県草津市青地町  
138

差出有効期間  
平成24年4月  
10日まで  
(切手不要)

クサネン  
スタッフの  
つぶやき

この春、16歳になる老猫のくり。はじめての予防接種のとき、「この子は一生、病気をしませんよ」と言っていたら、今まで、本当にその言葉どおりに過ごしました。17歳になると長寿猫の仲間入りだそうです。毎日、天井までである「ねこ棚」によじ登って寝ています。健康が一番です。(花田)

今年はずいぶん厄年! ということでご祈禱をしてもらいに「立木観音」へお参りに行ってきました! 昨年にも前厄で登っており、700段頑張ろう!と意気込んで入口に到着すると…「七百余段」と書いていたはずの看板が「八百余段」と増えているではありませんか! 1年で100段も増えるなんて…気持ちがあげそうになりましたが、頑張って登り、しっかりお参りしてきました。来年は「九百余段」になっているのかな…(古賀)

3月、卒業のシーズンですね。うちの次女が幼稚園を卒園します。長女と次女で6年間、送迎で通った幼稚園。どこか寂しいけど、娘たちの成長はうれしい親心…(青龍)

**クサネン** 株式会社クサネン  
クサネン 検索  
TEL077-562-0501 〒525-0041 滋賀県草津市青地町138

エネルギーと暮らしの総合アドバイザー  
ケースタイルは(株)クサネンのショールームです  
JRびわこ線 JR草津駅  
至大津方面 至栗東方面  
ガリバーさん レクサスさん 家具一番さん  
広々駐車場 自動車の来場もお待ちしております

ふりがな \_\_\_\_\_  
お名前 \_\_\_\_\_  
ご住所 〒 \_\_\_\_\_ 滋賀県 \_\_\_\_\_  
電話番号 ( \_\_\_\_\_ ) \_\_\_\_\_  
年齢 1. 20歳代 2. 30歳代 3. 40歳代  
4. 50歳代 5. 60歳代 6. 70歳以上

今月の

# Re+フォーム

太陽光発電で、省エネ・節電!

## 湖南省 M様邸

data  
 家族構成 ご夫婦+20代子供2人+おばあさま  
 築年数 約50年  
 リフォーム 屋根葺き替え工事、太陽光発電システム4.46kW新設工事  
 費用 屋根151万円、太陽光236万円

クサネン  
 リフォーム  
 施工事例

以前、離れのリフォームをさせていただいたM様邸。母屋は8年前に京セラの太陽光発電3.19kWシステムを設置されていました。震災以降、電力供給が不安定な情勢の中、もっと発電して役立てたいというお考えで「太陽光発電システム増設」のご相談をいただきました。日当たりの良い南向きの農機庫。屋根が傷んでいたため

葺き替えて、太陽光発電4.46kWシステムを設置。母屋と合わせると、7.65kWシステムとなりました。さらに、発電した電力を効率よく使いたいと、母屋2階のすべての窓に住宅エコポイントの対象となる「内窓」をつけて、住まいを断熱改修されました。今後は、家庭用蓄電池の設置にも意欲的なM様です。



After

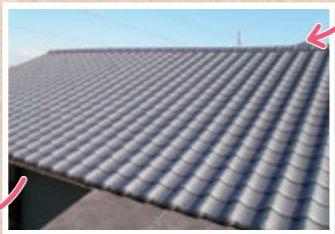


Before

太陽光を設置したいけど、屋根の劣化が気になる...



この下地ではパネル設置が難しい状態。



屋根の葺き替えと同時に下地補強、アスファルトルーフィング葺き(防水)も行いました。

太陽光発電システムの設置完了。  
 単結晶パネル 4.46kW (223W×20枚)

国の補助金  
 1kWあたり 4.8万円 × 4.46kW = 214,080円 支給!



架台を取り付け、ケーブルを接続します。

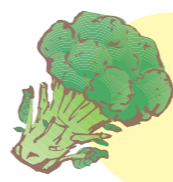
無限に降り注ぐ太陽の光を電気に変えて、家の電気をまかなう、まさに自然エネルギーの有効活用ですね。M様は「発電によって貢献できる」と、これからの発電量を楽しみにしておられます。



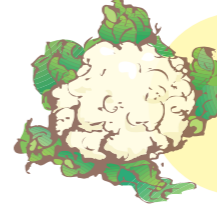
リフォーム担当 江崎

## 暮らしのお役立ち情報

### 旬のお野菜を“おいしく食べる” “ブロッコリーは塩水、カリフラワーには小麦粉!!”



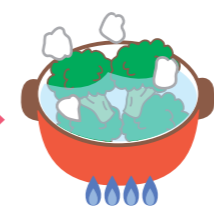
ブロッコリーはつぼみが固く閉まっていて、中までなかなか洗えません。1カップに小さじ1の塩を入れた塩水に20分ほどつけてから茹でると、汚れや中に居る虫もとれ、茹で上がりもきれいな緑色に仕上がります。



カリフラワーは、茹でるときに小麦粉をくわえると、茹であがり時間が短縮され、アク取りにもなり、また表面の組織を保護してくれるので、口あたりがよくなります。



20分



小麦粉

ここがポイント!!

ブロッコリーやカリフラワーには、ビタミンCがたくさん含まれていますが、ビタミンCは熱に弱いので、いつまでも茹でていると、どんどん無くなってしまいます。小房に分けて1〜2分、歯ごたえよく茹で上げるのが美味しく食べる秘訣! かために茹で上がったなら、サッと流水をかけたり、ザルに上げてうちわであおぐなど、手早く熱をとります。

かために茹でてから、にんにくとオリーブオイルのソテーがオススメ。味付けはシンプルに塩コショウで。



奥様サポーター 小島

クサネン by Reito



## クサネン クイズ

Quoカードが当たるよ!

### 問題

□に入る言葉を①〜③から選んでね!

住宅エコポイント制度が復活しました! 平成23年11月21日から再開された復興支援・住宅エコポイントのエコリフォーム。□の断熱改修をすると、その大きさやサイズに応じて、復興支援商品やエコ商品などと交換できるエコポイントがもらえます。

- ①カーテン ②窓 ③LED照明

ヒント 本号のトップ記事を見てね。

### 応募方法

右記の応募ハガキで、クイズ・質問にお答えいただいた方の中から、抽選で5名様にQuoカードをプレゼントいたします。

### 応募締め切り 2012年4月10日 必着まで

(2月号の当選発表)

★2月号の答えは、③(約5分の1)でした。

(Quoカード当選者) 大津市 山本さん、草津市 フミちゃん、守山市 竹中さん、栗東市 田中さん、栗東市 ろんちゃん

お客様の声をお聞かせください。

右のハガキは、切手は不要ですので、弊社に対するご意見やご要望などもお気軽にお寄せください。ご意見は匿名でご紹介させていただくこともございます。

※ご回答内容につきましては、弊社商品開発の参考以外に使用することはございません。また、個人情報の保護には万全を期すことをお約束いたします。

最新情報はホームページをご覧ください。ブログ「スタッフ日記」も随時更新中!

クサネン 検索 <http://www.kusanen.com>

## 「クサネン・K-style 掲示板」 2012年3月号

### クサネンクイズの答え

こたえは □ 番 ←番号を選んでお書きください。

アンケートにご協力お願いします(複数回答可)

Q1. 今回の内容で興味を持った記事はどれですか?

- トップ記事「暮らしと家計にやさしい窓のエコリフォーム」
- 今月のRe+フォーム
- スタッフおすすめのおいしいどころ
- 暮らしのお役立ち情報
- エコかえるのくらしワクワク日記
- クサネンクイズ
- K-style 暮らしの体験スペース
- スタッフのつぶやき

Q2. 住宅エコポイントについて、ご存知なことをお答えください。

- 窓の断熱改修または、外壁、屋根・天井、床の断熱改修を行うと、住宅エコポイントもらえる
- 窓の断熱改修をすると、18,000ポイントの住宅エコポイントがもらえる ※大サイズ掃き出し窓など(面積2.8㎡以上)、1ポイント1円相当額
- 上記断熱改修と合わせて、バリアフリー改修(手すり・段差解消など)、省エネ住宅設備導入(節水型トイレ・高断熱浴槽・太陽熱利用システム)、リフォーム瑕疵保険加入、耐震改修をするとさらにポイントがアップする
- 住宅エコポイントの半分以上を、被災地の復興支援商品と交換できる
- 住宅エコポイントの(最大)半分は、追加工事費用の充当として即時交換できる

Q3. ご意見・ご感想 メッセージなど、ご自由にお書きください。

スタッフおすすめのおいしいところ

フランス菓子 ケーキ・焼き菓子

プチ・ポワン Petit Point

草津市野路町456-2

TEL&FAX 077-567-4568  
 営業時間 10:00~20:00  
 定休日 火曜日  
 駐車場 あり

近隣施設: 草津駅、JR南草津、南草津病院

南草津駅から、琵琶湖に向かって1kmほど走ると、フランス国旗が目印のケーキ屋さん。プチ・ポワンのケーキやお菓子は、添加物・防腐剤を使わずに作られています。ショーケースの中のケーキは、乾燥や蛍光灯焼けを防ぐために、あえてサンプルのみを展示されていて、おいしい本物の味をお客様に提供したいという、シェフの熱意を感じました。シェフおすすめさくらのケーキは、桜の葉入りのスポンジと桜風味の口溶けのよいクリーム、ほんのり桜色が見た目にも癒されました。サクサク生地のミルフィーユ、カスタードとバタークリームのフランス風ショートケーキ、ガトーショコラ、タルトフリーズなどの生ケーキ、ショコラ、焼き菓

子...と種類も豊富です。冬だけ季節限定的自家製生キャラメルは、口の中でとろけました。変わりどころでは、たこやきシュー。見た目は、かつお節も表現したところから見てたこ焼きですが、食べるとキャラメルクリームが詰まったおいしいプチシュー、完成度の高さに感動です! オリジナルケーキも人気で、これまでのキャラクター作品が店内の壁一面に貼ってありましたよ。このケーキを見たら、子供たち喜ぶこと間違いなしです。関西テレビ「よ〜いドン」でも紹介された「となりの人間国宝さんに認定〜」のお店。次は、チーズタルトにしようかな(^\_^)

