

クサネン
からのご案内



お見逃しなく!!
年末大特価販売!!

見て・触れて・体感できる
ショールーム「ケーススタイル」では、
下記掲載以外の機種も多数展示しています!
ぜひお気軽にご来場ください☆

ビルトインガスコンロ

Siセンサーコンロ 全センサー搭載



Paloma
Sシリーズ
PD-N60WV-60CK
①135,000円(税別)
60cm幅
標準工事費込※1
69,800円



Rinnai
マイトーン
RS31W20K11DG-VW
②150,000円(税別)
60cm幅
標準工事費込※1
89,800円

IHクッキングヒーター



Panasonic
KZ-G32AS
②オープン価格
60cm幅
標準工事費込※2
65,800円



省エネガス給湯器



Rinnai 20号
RUF-E2008SAW(A)
②352,000円(税別)
マルチリモコン(MBC-230V(T))付
Paloma 20号
FH-E207AWL
③351,000円(税別)
マルチリモコン(MFC-128V)付
各 **168,800円**
標準工事費込※3

省エネ給湯機エコキュート



DAIKIN
EQN37TFV ②825,000円(税別)
フルオート 370ℓ
標準工事費込※4
329,800円

レンジフード



シロッコファン
VUA-601AD
④40,000円(税別)
60cm幅
標準工事費込※5
65,800円

シャワートイレ



アメージュZ
KBシリーズ
⑤184,600円(税別)
標準工事費込※6
118,000円

標準工事費 ※1: ガスコンロからの取替え(取外し設置/メタルホース交換/廃棄処分費含む) ※2: IHクッキングヒーターからの取替え(取外し設置/廃棄処分費含む) ※3: ガス給湯器からの取替え(既設撤去/給湯器据付/給水・給湯(フレキ管接続)/保温工事/追焚き接続(既設利用)/ドレン接続(既設利用)/ガス接続(金属フレキシブルホースのみ含む)/リモコン取替え/廃棄処分費含む) ※4: エコキュートからの取替え(給排水設備工事/既設撤去/ヒートポンプ設置接続/搬入据付(アンカーボルト止め)/廃棄処分費含む/電気設備工事/ヒートポンプ接続工事(アース含む)) ※5: レンジフードシロッコファンからの取替え(幅75cmまで/ダクト接続のみ/廃棄処分費含む) ※6: トイレの取替え(取外し設置/廃棄処分費含む) ※掲載写真はイメージのため、実物と異なる場合がございます。

郵便はがき

5 2 5 8 7 9 0

料金受取人払郵便

草津局 承認 5012

差出有効期間 平成31年1月31日まで (切手不要)

株式会社クサネン
カスタマーセンター 行

滋賀県草津市青地町138

ふりがな

お名前

ご住所 滋賀県

電話番号

年齢 1. 20歳代 2. 30歳代 3. 40歳代 4. 50歳代 5. 60歳代 6. 70歳以上

ご意見やプレゼントの当選を掲載する場合
 エリアと姓のみ記載
 ペンネーム

マ レーシアへ旅行に行ってきました。クアラルンプールやマラッカを観光し、国王の宮殿や有名な宗教施設もたくさん見ました。特に、高さ452mのペトロナスツインタワーからの夜景は絶景で、ずっと見てられました。ニョニョ料理・上海料理など食事もおいしく、また行きたいと思いました! ただ赤道に近い熱帯雨林気候の国であって、11月なのにめちゃくちゃ暑かったです! (田中)

長 男の運転で、初めて岐阜基地の航空祭へ。来場者が多くて駐車場が全然なく...私鉄ひと駅となりの公園駐車場にやっと停めることができました。基地近くの住民の敷地が臨時駐車場になっていて1日4千円! 家族全員で高〜。天気はあいにくの雨でしたが、近くで見る戦闘機のスケールと飛行中の爆音にはびっくりしました。帰日も長男の運転で出発しましたが、一駅分歩いたこと、初の長距離・高速運転で疲れたのか、途中で運転交代させられました笑。長男一日お疲れさん。(山中)

我が家にトイプードルのももちゃんが来て、半年が経ちました。最初のうちは、ティッシュくちゃくちゃのスリッパ噛み放題といたずらしたり、トイレもバラバラで粗相したり、なにかと大変でしたが...最近はしつけの成果か、いたずらも減り、ちゃんとトイレできるようになりました。近々、びわこ梅の郷ドッグランへ行く予定で楽しみです。(松井)

年末年始 休業のお知らせ

ケーススタイル 12/27~1/4まで (1/5から通常営業)

LIXILリフォームショップ 12/29~1/4まで (1/5から通常営業)

関電ガスサポートショップ 草津東店

株式会社クサネン

www.kusaneen.com

〒525-0041 滋賀県草津市青地町138

TEL077-562-0501

1 関電ガスサポートショップ 草津東店 ケーススタイル

2 ウイング湖南 サービスステーション TEL077-551-0450 栗東市小柿 5-11-10

3 LIXIL リフォームショップ クサネン TEL077-552-5577 栗東市安養寺 8-7-26 定休日:水曜日・祝日

TEL077-561-0555 草津市東草津1-3-40 営業時間:10:00~17:00 定休日:水曜日

お客様とクサネンをつなぐ暮らしのかけはし

発行:株式会社クサネン-K-style

クサネン・ケーススタイル
掲示板

2017
12月号

Merry
Christmas



冷蔵庫の整理



冷蔵庫内がキレイに整頓されていると、家事の効率アップにもつながりますよ。

プラカゴやボトルで常備のものを統一

フリーザーバックや紙袋で見やすく分類

メインの庫内の整理でおすすめののが、プラスチックのカゴ(プラカゴ)での分別。例えば、バターやジャムなどを一つにまとめて「朝食セット」とすれば、朝はそのカゴごと出し、使い終わったらカゴごとしまっただけなので手間がかかりません。また、4個パックのヨーグルトを複数常備するとき、重ねると容器が滑りやすいので、4つパックを横に並べてちょうど入るサイズを選べば、出し入れもしやすくて便利。サイズは縦29、横26センチあればぴったり!深さは1段なら5~6センチ、2段で入れるなら10センチあると高い場所においてもスムーズに出し入れできます。ちなみに、縦が23~24、横が15~16、深さが10センチあれば3個パックの納豆がすっぽり入ります。100円ショップで一般的にあるサイズなので、チェックしてみてくださいね。



朝食セットはシンプルなトレーにまとめるのもおすすめです。

野菜室も見やすくしましょう。ニンジンなどの根菜、ほうれん草などの葉物野菜は立てて保存すると長持ちするので、ペットボトルを適当な長さに切り、切り口をテープなどでカバーしたものに入れると安定します。ほかに紙袋もおすすめ。野菜室の高さに合わせて、紙袋の上の方を内側に折れば、形も野菜の量に合わせて自由に変えられるので、分類に重宝しますし、玉ねぎの皮くずやじゃがいもについた土もほかの野菜や庫内につかないので衛生的です。100円ショップなどで手に入る茶系の紙袋で統一すると見た目もスッキリしておすすですが、お家にある紙袋でももちろんOK。ある程度汚れが目立ってきたらすぐ取り替えられるところもポイントです。

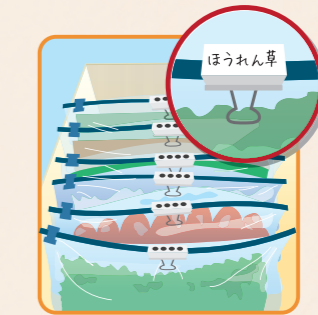


ねぎは青い部分と白い部分を切り分けておくと使いやすいです。

常備のものを分類・整理したら、冷蔵庫内に何も置かないスペースをつくりましょう。ほかの物を移動せずに、常備菜や夕飯の残り物を置けると、心のゆとりにも繋がります。



ドアポケットはソースやドレッシングのボトルを統一させるとかなりスッキリします。最近は100円ショップでシンプルなボトルや専用のラベルもあるので、オシャレに整理できます。わさびなどのチューブ類はフック付きのクリップに挟んでドアポケットの前面に引っ掛けると、省スペースで収納できます。



ラベリングはダブルクリップにシールを貼ると見やすく、開封時は簡単に外せます!

住まいのお困りごと・快適な暮らしのサポートは、クサネンへお気軽にお問い合わせください。最新情報はホームページでもご案内しています。
ホームページ <http://www.kusaneen.com> Eメール info@kusaneen.com

今月の Re+ フォーム

クサネンのリフォームで快適プラス!

保育園に 温水床暖房&内装リフォーム

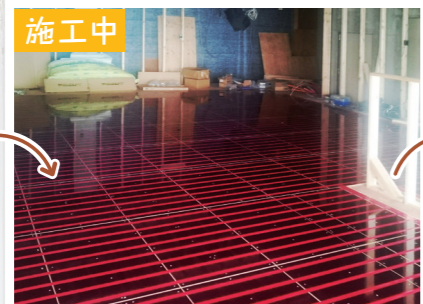
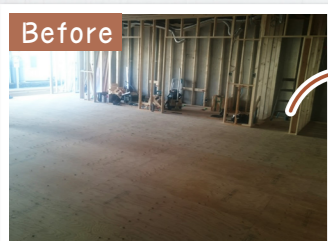
テナントビル1階の内装工事を行い、こすもす保育園を新設、温水床暖房を設置されました。

DATA 守山市
こすもす保育園

タイプ マンション
リフォーム テナント内装、遠赤外線
箇所 線温水床暖房 約30㎡
工期 1.5ヶ月
参考価格 81.2万円

(温水床暖房1畳当たり
29,000円(上貼り工法、
フロア別)、
熱源機27.5万円)

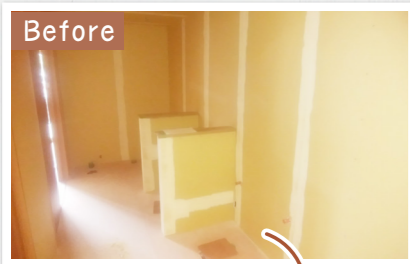
保育室



間仕切りなど保育園室内のレイアウトができ、壁などの仕切りができています。遠赤外線のパネルを敷き詰めています。今回、全面に温水床暖房を設置したことで、冬場でもエアコン暖房なしでもあたたかい空間を作ることができました。床下には温水が循環していて床表面に熱がこもらず、低温やけどなどの心配もありません。遠赤外線の効果でお部屋中がじんわりとやさしくぬくもり、まるで陽だまりの中にいるような快適さがあります。

これから寒さも本番を迎える季節、子供たちや先生方も、あたたかく安心して過ごせる保育園が出来上がりました。

トイレ



もともとトイレではなかった場所のため、新たに排水管を引き、トイレを新設しました。コスモス保育園の0~2歳児の子どもさんが使用されるトイレです。子供用サイズの便器、そしてペーパーホルダーもかわいらしいデザインです。

玄関



駐車場ガレージのような空店舗の状態

足元からほかほかの温水床暖房は風が起らないので、ホコリや花粉、ハウスダストが舞い上がることもなく、子供さんや高齢の方、冷えが気になる女性にもオススメの暖房です! 実際に温水床暖房を体験してみたい!という方は栗東市安養寺のLIXILリフォームショップにて体験可能です☆



リフォーム担当 小野

暮らしのお役立ち情報

「塩鶏のカプレーゼ風サラダ」

ヘルシーな塩鶏を作っておけば、パッと盛り付けるだけで色鮮やかな一品ができあがります☆おまけにスープも…。年末年始のお料理にいかがですか。



- 材料**
- とり胸肉 …… 2枚
 - トマト …… 1個
 - 塩 …… 大さじ1/2 (7.5g)
 - 酒 …… 大さじ1
 - 砂糖 …… 大さじ1/2

- 作り方**
- 鶏胸肉は全体をフォークで刺して、数箇所穴をあける。
 - ☆をふりかけ、全体になじませるようにもみこむ。(水分がほとんどなくなるくらいまで。)
 - なべに水600ccを入れ、沸騰したら②の鶏肉の皮めを下にして入れ、中火で3~5分ゆでる。
 - 火を止めて、完全にさめるまでおいておく。
 - 塩鶏は5mm幅に切る。トマトは5cm幅の半月切りにする。
 - お皿に塩鶏・トマトを交互に並べ、お好みのドレッシング(分量外)をかけて完成!

point!

塩鶏を作るときにできる汁は塩コショウで味をととのえて、スープでいただけます。プラスたまご、プラスわかめなど。塩鶏は冷蔵庫で4~5日は保存ができるので、作りおきあかずして重宝しますよ☆

奥様サポーター 小島

クサネンクイズ

問題

○に入る言葉を答えてね

クサネンのショールーム「○-○○○○」では、最新式の高コンロやIHクッキングヒーターを展示しています。天板のカラーや特徴を、実際に見ていただくことができます。

ヒント 今月号のクサネンからのご案内を見てね。

応募方法

右記の応募ハガキで、クイズ・質問にお答えいただいた方の中から、抽選で**5名様にQuoカードをプレゼント**いたします。

応募締め切り 2018年1月10日 必着まで

★10月号の答えは、**③便座** でした。

《Quoカード当選者》草津市 山田さま/草津市 林さま/草津市 奥村さま
草津市 森川さま/ペンネーム マッキーさま

お客様の声をお聞かせください。

右のハガキは、切手は不要ですので、弊社に対するご意見やご要望などお気軽にお寄せください。ご意見は匿名でご紹介させていただくこともございます。※ご回答内容につきましては、弊社商品開発の参考以外に使用することはありません。また、個人情報の保護には万全を期すことをお約束いたします。

おめでとうございます!

「クサネン・ケーススタイル掲示板」2017年12月号

クサネンクイズの答え

こたえは ○—○○○○ル

アンケートにご協力お願いします

Q1. 現在のコンロは何年ご使用ですか?

1~5年 6~9年 10~14年 15年以上

Q2. コンロを選ぶときに何を一番重視しますか?

価格 デザイン 安全性 お手入れ性

グリルアイテム 便利機能

その他()

ご意見・ご感想 メッセージなど、ご自由にお書きください。

こちらのハガキから応募ください。