

クサネン ショールーム
ケーススタイルからのお知らせ

7月 カルチャー教室のご案内

7月13日(金) 手こねパン教室

たらポテパン&あんバター

ひとつの生地から2種類のパンを作ります。ふんわり生地に、ごろんとじゃがとタラマヨの相性抜群たらポテパン。シンプルなドック形のパンにあんバターを挟んでおやつにも♪



時間 AM10:00~(約2時間) 講師 製菓衛生士 植田 由佳 先生

講習料 2,300円 (レッスン費・材料費込) 持ち物 エプロン ハンドタオル お持ち帰り袋

教室体験レポート

5月15日(火)開催

料理教室

気軽な集まりにぴったりのパーティメニュー。日本では珍しいメニューもありましたが、手順とコツを教わってマスターしました。作りやすく食べやすさに納得!料理の彩りが豊かでテーブルも華やかです♪家族や親しい友人と予定を合わせ、日常とは少し違うお食事を楽しむのもいいですね。



お申込みは電話またはホームページから

寒い冬の床暖房は 暑い夏から考えよう



こんなお悩みありませんか?



火を使わないから 子育て中も、ペットが居るときも、高齢になってからも安心。

遠赤外線温水床暖房

いまお住まいの床に貼るだけ! フローリングも新しくなり おすすめです!

上貼工法なら 温水パネルのフローリング

1畳 部屋面積あたり 45,000円~ (税別) ※施工費込み/専用熱源機別途

お気軽にお問い合わせください ☎ 0120-150-932

お客様とクサネンをつなぐ暮らしのかけは誌

クサネン・ケーススタイル 掲示版

2018 6月号



発行:株式会社クサネン・K-style

花やグリーンでお部屋に彩りを

お部屋を明るくし、気持ちを和ませてくれる花やグリーン。ちょこっとでも取り入れてみると、おしゃれで素敵な空間になりますよ。

ドライフラワーを異なるスタイルで楽しむ

「ハーバリウム」をご存知ですか?ふた付きのガラスびんにドライフラワーやプリザーブドフラワーを専用のオイルと一緒に入れて鑑賞するもので、その姿から、「植物標本」とも言われています。ふだんの手入れはいりませんし、色合いは1年ほどもちます。

用意するもの
お好みのドライフラワーかプリザーブドフラワー・ふた付きの透明なガラスびん・専用のオイル(インターネットやホームセンターで購入可能)

- 作り方
- 1 雑菌の繁殖を防ぐため、びんを熱湯につけたり、煮沸消毒をして、しっかり乾かす。
 - 2 ドライフラワーなどの花やグリーンをびんの口に入りやすいよう、葉や小さい茎があれば間引く。
 - 3 びんの1/3から半分のところまでグリーンを入れる。
 - 4 専用のオイルをびんの1/3から半分くらいまで静かに少しずつ入れる。
 - 5 さらに花やグリーンを足し、オイルをびんの高さの9割のところまで入れ、ふたをすればできあがり!

オイルを入れたとき、花やグリーンが沈むので、バランス良くするためにピンセットでやさしく引き上げましょう。



ドライフラワーもかわいいですね。特にユーカリなど、枝葉のものを1種類だけまとめて吊ると、おしゃれなインテリアにもなります。たとえば、ユーカリのドライフラワーは、太い枝から小枝を切り離し、小枝を揃えて、枝の端を輪ゴムなどで留めます。ゴムを隠すように麻ひもなどを結び、その残りで輪っかをつくらば出来上がりです。すでにドライになっている植物を使うより、まだ色もキレイで元気なうちにまとめて風通しの良いところに吊るせば、きれいな色を保てます。

壁にピンで留めるだけでもおしゃれです!

さりげなく手軽に♪空間を彩る一輪挿し

生のお花やグリーンを気軽に楽しめるのが、一輪挿し。グリーンを枝葉を花器やコップに挿して、テーブルに置くだけで、カフェのような雰囲気を出せます。バランス良く、美しく見えるコツは、花器の高さと花器から出る花やグリーンの高さを1対1か1対0.5にすること。ちょっと大人っぽくしたいなら、1対1の対比で。かわいらしくするなら、1対0.5がおすすめ。ガーベラなど、シンプルな茎のものからはじめてみると簡単にできます。グリーンは根を張って成長することもあるので、伸びてきた状態のまま楽しむなら、小さい葉っぱなどを花器のふちに乗るようにすると、安定しますよ。長く楽しむために、水は毎日取り換えましょう。

一輪挿しから少しステップアップさせたスタイルで、お花一輪とグリーンをひとつ、組み合わせると、より彩り豊かになります。



郵便はがき

5 2 5 8 7 9 0

料金受取人払郵便

草津局 承認 5012

差出有効期間 平成31年1月31日まで (切手不要)

株式会社クサネン カスタマーセンター 行

滋賀県草津市青地町 138

スタッフのつづやき



LIXIL リフォームショップ 田中

ア

サリの砂抜きをポウルでしていた私。もっとうまく砂抜きをするコツをお料理の先生に聞いてみると、ポウルでは水量が多すぎると教えてもらいました。早速バットに洗ったアサリを平らに並べ、塩水は貝がしずんでしまわないくらいのヒタヒタの量で挑戦!薄暗い場所が砂を吐きやすいので新聞紙を上からセット。アサリが気になる娘、新聞を何度も開けて、ニョキニョキと水管を出すのを見て楽しんでました。(小島)

先 月、親不知を2本抜くため、4日間入院をしました。しばらくの間、硬いものが食べられず、抜いたところの痛みと腫れが引かず困りました。入院中は好きな料理の本を家から持っていき、良くなったら何を作って食べようかと思って読んでいました。人間の欲ってスゴイですね!欲がないと良くならない?(笑) (植田)

初 つづやきの田中です!ゴールデンウィークには地元の仲間たちとバーベキューを楽しみます。今年は十数人が琵琶湖畔に集合しました。結婚し家族が増え、独身のときとちがって、家族ごとに予定も入ってくるため、年々みんなで集まる機会が減ってきていますが、久しぶりに会うぶん話もつきません。気の合う仲間と過ごす時間は最高です! (田中)



株式会社クサネン お客様ダイヤル ☎ 0120-417-932
https://www.kusanen.com/ クサネン 検索 〒525-0041 滋賀県草津市青地町138番地

ショールーム ケーススタイル TEL.077-561-0555 草津市東草津1-3-40 営業時間:10:00~17:00 定休日:水曜

1 ウイング湖南 カラーフレッション TEL.077-551-0450 栗東市小楠 5-11-10

2 ENEOS スリロー

3 LIXIL リフォームショップ クサネン TEL.077-552-5577 栗東市安養寺 8-7-26 定休日:月曜・第2日曜・祝日

ふりがな _____

お名前 _____

ご住所 〒 _____ 滋賀県 _____

電話番号 () _____

年齢 1. 20歳代 2. 30歳代 3. 40歳代
4. 50歳代 5. 60歳代 6. 70歳以上

ご意見やプレゼントの当選を掲載する場合
 エリアと姓のみ記載
 ペンネーム _____

今月の Re+ フォーム

クサネン
リフォーム
施工事例

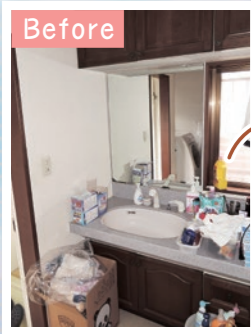
クサネンのリフォームで快適プラス!

和室の収納を増やすリフォームと、
洗面・風呂・キッチンを新しくリフォーム

DATA 大津市 | 様邸

築年数 約20年
住宅タイプ 一戸建て
施主様 40歳代
リフォーム箇所 洗面・風呂・キッチン・和室
工期 2週間
参考価格 300万円

洗面所

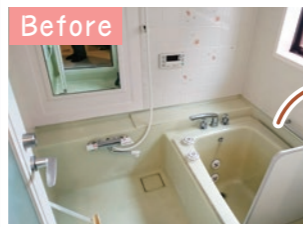


故障などは特にありませんが、新築時から約20年経過し、デザインがひと昔前のものという感じがします。

洗面化粧台では鏡に合わせて洗面器・シンクが真ん中に設置されているのがほとんどですが、I様宅は窓をよけて、すべて左側に配置されているので、新しい洗面台も特殊な配置に対応させ、カスタマイズできるタイプにしました。また、手洗ひ器の下にある収納棚もカスタマイズしています。

あえて収納棚をつくっていないスペースには、ゴミ箱をセットしました。リフォーム前は、洗面台手前にゴミ箱が置かれ、洗面所がせまく感じたり、常にゴミが見えるのは清潔感がありませんでしたが、今回のリフォームでスッキリ片付き、ゴミも視界に入らなくなりました。

お風呂

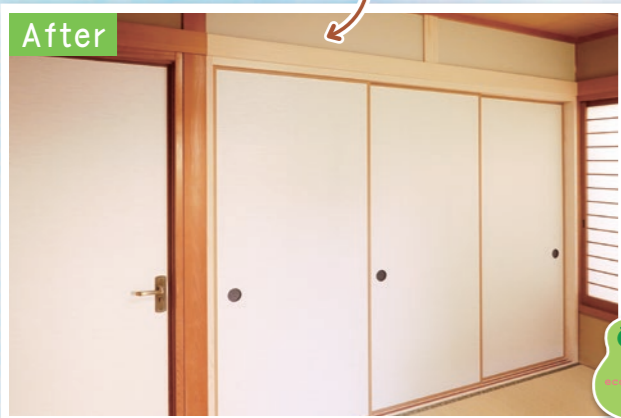


新築から変わらず使用されていたので、デザインの古さや使用感などが目立ちました。

鮮やかなグリーンのパネルがアクセントになり、高級感を備えた空間になりました。

和室

畳やふすまが日に焼けていて、和室全体が古びた印象です。収納が小さく、お布団を押入れにギュギュに詰めて収納しています。予備のお布団を入れるにはスペースが足りません。



今回は床の間をなくし、押入れの収納力をアップさせた上で、古くなった和室をキレイにするリフォームです。床の間をなくしたことで約半畳ほど押入れのスペースが拡がり、従来よりも多く収納できるようになったので、来客用のお布団なども余裕でしまえるようになりました。ふすまを開けると中には新しい仕切りがついています。また、日に焼けて表面が傷んでしまったふすまや畳を新しく張り替えました。

キッチン



ダークブラウンの木目調デザインはシックな印象で、もっと明るくしたいとお考えでした。

ライトイエローを基調にしたことで、より親みやすく爽やかな印象を与えることに成功しました。

お風呂、キッチンを新しくリフォームしたことにより、「大きくうちのイメージが変わった!」と大変喜んでいただくことができました。



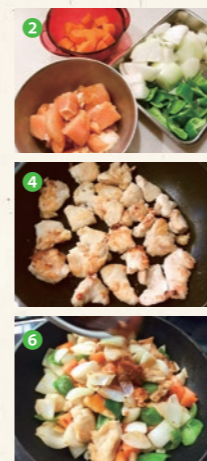
リフォーム担当 服部

暮らしのお役立ち情報

揚げずにヘルシー&カンタン!! 「酢鶏」

材料 (4人前)

- 鶏肉 2枚 (胸肉でもモモ肉でもOK)
- ニンジン 1本
- ピーマン 8個
- 玉ねぎ 2個
- 片栗粉 大さじ2
- 水 大さじ4
- しょうがのすりおろし 大さじ2
- しょうゆ 大さじ2
- 砂糖 大さじ2
- 酒 大さじ2
- ケチャップ 大さじ4
- 酢 大さじ4
- 中華だし 小さじ2



作り方

- 鶏肉は食べやすいサイズに切り、④で下味をつけておきます。
- 野菜類も同様に食べやすい大きさ(1口サイズ)に切ります。ニンジンは耐熱容器に入れ、大さじ2くらいの水を入れてラップをし、電子レンジで4分加熱しておきます。
- ⑥の調味料を軽量カップに入れて混ぜ合わせておきます。
- 鶏肉に片栗粉をまぶしておきます。フライパンにサラダ油(分量外大さじ6くらい)を熱し、鶏肉を焼き、こんがり焼き色がついたら、一旦取り出して油をきっておきます。
- 同じフライパンに玉ねぎを入れて焼き、透き通ってきたら、ニンジンとピーマンを加えます。全体に火が通ったらキッチンペーパーでフライパンに残っている余分な油を拭き取ります。
- 取り出しておいた鶏肉を加えて、⑥調味料を回しかけて、全体に絡めます。とろみが足りなければ、水溶性片栗粉の様子を見ながら加えます。

モモ肉ならジューシーに、ムネ肉ならよりヘルシーな酢鶏になります。あらかじめ調味料の準備をしておくと、手早く炒められます!



奥様サポーター 小島

クサネンクイズ

問題 下の①～⑤から答えてね!
家の中のいろんな悩みを、最短30分からの簡単リフォームでパッと解決する「リクシルPATTOリフォーム」。今月号で紹介しているのは、下のうちどれでしょう。
①内窓(二重窓) ②日よけ(シェード) ③玄関網戸 ④キッチン ⑤トイレ
ヒント このページの右上を見てネ。

応募方法
右記の応募ハガキで、クイズ・質問にお答えいただいた方の中から、抽選で**5名様にQuoカードをプレゼント**いたします。

応募締め切り 2018年7月10日 必着まで

★4月号の答えは、**①ショールーム ケースタイル** でした。
《Quoカード当選者》草津市 竹内さま/草津市 村上さま/栗東市 岩井田さま 栗東市 荻野さま/バンネーム たらちゃんさま

お客様の声をお聞かせください。
右のハガキは、切手は不要ですので、弊社に対するご意見やご要望などお気軽にお寄せください。ご意見は匿名でご紹介させていただくこともございます。※ご回答内容につきましては、弊社商品開発の参考以外に使用することはございません。また、個人情報の保護には万全を期すこととお約束いたします。

「クサネン・ケースタイル掲示板」 2018年6月号

クサネンクイズの答え

こたえは **0** 番

- アンケートにご協力お願いします**
- Q1. 玄関や勝手口の扉に網戸はついていますか?**
 ついている ついていない
- Q2. 最短30分からの「リクシルPATTOリフォーム」で取り扱っているリフォームのうち、興味のあるものをお答えください。(複数回答可)**
 洗面化粧台 キッチン キッチンコンロ レンジフード
 玄関扉 玄関網戸 玄関収納 エコカラット
 日よけ(シェード・オーニング) 窓面格子 シャッター
 キッチン水栓 シャワー水栓 洗面水栓 給湯器
 トイレ 便座 内窓(二重窓) 取替え窓 手すり
 収納 室内ドア 宅配ボックス その他()

ご意見・ご感想 メッセージなど、ご自由にお書きください。