

クサネン ショールーム  
ケーススタイルからのお知らせ

9月 カルチャー教室のご案内

9月13日(木) 料理教室

お申込みは  
電話または  
ホームページ  
から



疲れたカラダに…  
夏バテ解消ランチ!

鶏肉が含むビタミンBは疲労回復効果抜群! いま人気のスコップコロケでヘルシー&おいしく夏バテを解消しましょう。



ヨーグルトとチーズのムース/さつまいものスコップコロケ  
鶏肉のソテー/トマト味噌ソース/だし巻きサンドイッチ

時間 AM10:00~ 約3時間(お食事時間含む)  
講師 フルーツ&ベジタブルマイスター 調理師 竹内 直美 先生  
講習料 2,500円 (レッスン費・材料費込)  
持ち物 エプロン・ハンドタオル

秋の住まいまるごと  
リフォーム相談会

LIXIL 滋賀ショールーム

日時 9/1(土) 10:00~16:00  
9/2(日) 10:00~16:00  
お見積り  
ご相談  
無料

クサネンがオススメする水まわり商品が大特価で勢ぞろい!!

ご成約特典

- 300万円以上ご成約いただくと  
ギフト券 3万円 プレゼント
- 100万円以上ご成約いただくと  
ギフト券 1万円 プレゼント

体験コーナー BOXフラワーアレンジ

各日先着 10名様限定 (1家族1つ)

※2018年9月30日のご成約まで

会場はコチラ

LIXIL 滋賀ショールーム  
〒525-0035 草津市西草津2-3-8

イベントに関するお問い合わせは  
LIXILリフォームショップクサネン ☎0120-150-932

お客様とクサネンをつなぐ暮らしのかけは誌

クサネン・ケーススタイル  
掲示板

2018  
8月号

発行:株式会社クサネン・K-style

水だしでおうちカフェを楽しみませんか?

味わいも効能も違う水だしの魅力



お茶やコーヒーを飲むとき、お湯を沸かして…というのは一般的ですが、今、水でゆっくりと抽出する水だしが人気です。水だしでさわやかなおうちカフェを楽しみましょう。

水だしの最大の特徴は、渋みや苦みが抑えられること。コーヒーや紅茶はすっきりとした味わいになり、緑茶はまるやかな甘みが楽しめます。特に、緑茶は免疫力を高めるエピガロカテキンや美容に良いといわれているビタミンC、紅茶もビタミンB、Cも抽出。また、水だしの紅茶や緑茶には、抗酸化作用を持ち、リラックス効果が期待できるテアニンも多く抽出されます。



カフェインも熱湯で  
淹れるより少なくなるので  
体にもやさしいです

いろんな水だしをつくってみましょう

**コーヒーの水だし**

初心者の方は酸味が少なく、えぐみなども出にくい中挽きで深煎りの豆を使い、常温の軟水で淹れるのがおすすめ。日本の水道水はほとんど軟水なので、水道水でも構いません。そこからいろいろお好みを試してみてください。

ペーパードリッパー用に挽いた豆の粉50~100gを、茶葉などを入れる専用のパックに入れ、ガラスのポットなどに入れます。そこに、1リットルの水を注ぎ、常温のまま、30分~1時間ほど置いたのち、冷蔵庫で6~8時間ほど置けば完成!

夜のうちにセットすれば朝にはおいしく飲めますよ!

豆や茶葉の量は濃さや味わいによって調整してくださいね

**紅茶の水だし**

お好みの茶葉10~30gをガラスのポットなどに入れ、水を1リットル注ぎます。3時間~半日、常温に置き、茶葉を濾せば完成です。茶葉と水を入れてからすぐ冷蔵庫で抽出してもOK。その場合は4~8時間置くと良いですよ。もっとお手軽に、というなら、ティーバッグを使ってみては? 水1リットルに対して4~5個のティーバッグを入れ、軽く振ったのち、常温で3時間程度置けば完成します。

また、生のミントを少しちぎって一緒に入れ、水だしすると、すっきりとした味わいが楽しめますよそこに、はちみつやシロップなどを加えても良いですね。

**緑茶の水だし**

茶葉10~15gをガラスのポットなどに入れます。そこに、水1リットルを注いで、軽く振ったのち、冷蔵庫で6~8時間置けばできあがり! もっと甘みを楽しみたいなら、氷だしもおすすめ。氷だしの方が、エピガロカテキンが多く抽出されるそうです。急須などに茶葉10gほど入れます。そこへ、20ミリリットルくらいの水と氷をたっぷり入れてしばらく待ちます。氷が少し溶けて水の量が増えてきたらグラスに注いで召し上がれ! 氷が残ったら、溶けるまで数回楽しむもよし。また少し水を足して楽しむもよしです。

どれも、最後まで美味しく楽しむには、できあがりの当日に飲みきることをおすすめします。

粉や茶葉を簡単に分けられる水だし専用のポットもあります

郵便はがき

5 2 5 8 7 9 0

料金受取人払郵便

草津局 承認 5012

差出有効期間 平成31年1月31日まで (切手不要)

株式会社クサネン  
カスタマーセンター 行

滋賀県草津市青地町 138

スタッフのつぶやき

久 しぶりに家族で買い物。中学生の娘が「服をみたい」と言うので、奥さんと長女、僕と次女+長男+三女に別れて行動。僕達はゲームセンターなどで時間つぶしをしていたのですが、2時間経っても、奥さんチームがもどってこない! 洋服売り場へ探しに行ってみると…まだ服選びの真っ最中でした! 長女もいつの間にか大人びてきたなと思いつつ、あらためて女性の買い物はついて行くものじゃないと痛感しました。(田上)

7 月の「海の日」も含めた3連休の出来事。次男が通う少年野球の試合の審判をしました。この炎天下の中、一気に日焼けして真っ黒に。それはまだいいのですが、問題は紫外線アレルギーになってしまったようで、お尻から足まで湿疹でできてえらいことに! ネットで調べると、紫外線アレルギーは日に当たらない部分に出ることもあるみたいです。とりあえず、薬局でもらったステロイドを塗って様子見です。(川尻)

娘 とお買い物でアルプラザ草津へ行ったとき、すぐそばのあかちゃん本舗写真スタジオで甥っ子が1歳の記念写真を撮っているのを見に行ってみました。いつも私の顔を見ると、泣くかしかめ面していたのですが、今回は終始ご機嫌でニコニコ♡最後には、娘と私も集合写真に入れてもらいました。いつか私が孫を抱いて写真を撮る日がくるのかな? (吉川)

はぴeスマイル店 関電ガスサポートショップ 草津栗東店

株式会社クサネン お客様ダイヤル ☎0120-417-932  
https://www.kusanen.com/ クサネン 検索 〒525-0041 滋賀県草津市青地町138番地

1 ショールーム ケーススタイル TEL.077-561-0555 草津市東草津1-3-40 営業時間:10:00~17:00 定休日:水曜

2 ウイング湖南 カラーフレッション TEL.077-551-0450 栗東市小柿 5-11-10

3 LIXIL リフォームショップクサネン TEL.077-552-5577 栗東市安養寺 8-7-26 定休日:月曜・第2日曜・祝日

ふりがな

お名前

ご住所 滋賀県

電話番号 ( ) -

年齢 1. 20歳代 2. 30歳代 3. 40歳代 4. 50歳代 5. 60歳代 6. 70歳以上

ご意見やプレゼントの当選を掲載する場合  
 エリアと姓のみ記載  
 ペンネーム ( )



# 今月の Re+ フォーム

クサネンのリフォームで快適プラス!

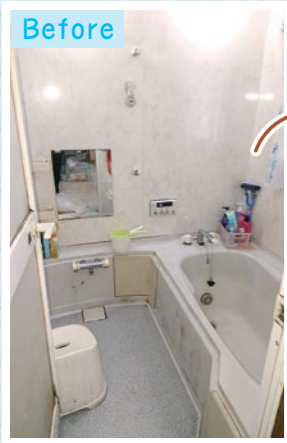
孫もお気に入りのお風呂にリフォーム

DATA 大津市 T 様邸

築年数 約20年  
住宅タイプ 一戸建て  
施主様 50歳代  
リフォーム箇所 お風呂・洗面所・トイレ  
工期 1週間  
参考価格 190万円

T様邸には、時々近くに住むお孫さんがこれ、毎回お風呂の時間を楽しみにしているとのこと。今回は、お孫さんが気に入るようなお風呂にリフォームしたいというご希望があり、お風呂の壁にお孫さんの好きなグリーンをアクセントとして取り入れることにしました。

## お風呂

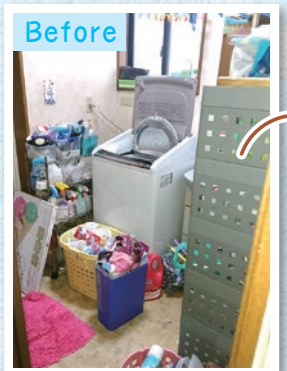


経年劣化で全体的に黒ずみが目立ち、浴槽には衝撃による凹みもありました。

LIXIL アライズ 1坪

爽やかなグリーンの上にリーフ柄のアクセントパネル、ナチュラルで落ち着いた印象です。その他3面の壁にも鏡面仕上げのパネルを採用したので、表面がツルツルとしていて高級感があります。

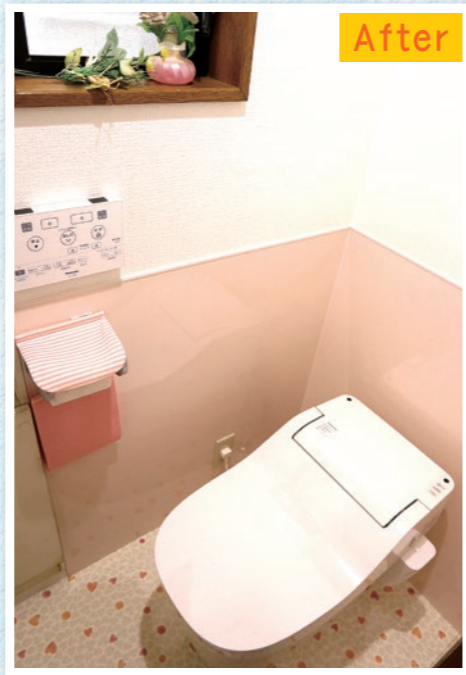
## 洗面所



パナソニックシーライン 750mm

お風呂のリフォームとともに、すっきりと清潔感のある洗面所になりました。

## トイレ



パナソニックアラウーノ SII

奥様のご希望で、無機質だったトイレが、ピンクとハート柄をあしらったかわいらしいトイレへと変わりました。便器は有機ガラス系の新素材で作られたアラウーノ。水アカを弾き汚れが付きにくいことが特徴です。壁紙には淡いピンクを使い、尿ハネなどの汚れが気になりがちな壁の下半分にはサニタリーパネルを採用、汚れがしみこまずサッと拭き取ることができます。

## お客様の声

リフォーム後、孫が遊びに来て「新しくなったお風呂が好き!」と喜んでくれました。リフォームしてよかったです。

LIXILリフォームショップ クサネン ホームページ



リフォーム事例多数公開中



リフォーム担当 服部

# 暮らしのお役立ち情報

## 「夏野菜ラタトゥイユ」

好きな野菜を入れてアレンジもできます。そのまま食べても◎、トーストやパスタにのせても美味しい!

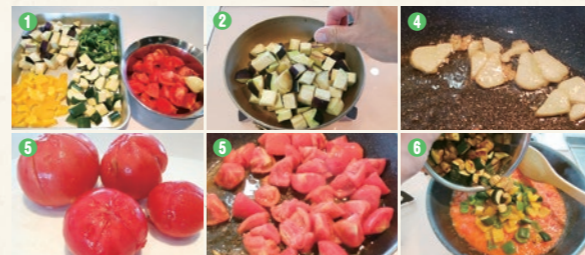


### 材料

なす ..... 3本 玉ねぎ ..... 1個 オレガノ ..... 適量  
ズッキーニ ..... 1本 トマト ..... 3個 塩コショウ ..... 適量  
パプリカ ..... 1個 オリーブオイル ..... 適量 にんにく ..... 1かけ (もしくはピーマン)

### 作り方

- 野菜を約1センチ角にカットします。
- フライパンにオリーブオイルを引き、野菜を入れてたらひとつまみの塩でしんなりするまで炒めます。
- 炒めた野菜は一旦取り出します。
- たっぷりのオリーブオイルに、にんにくスライスを入れてから火にかけます。
- オイルにしっかりとガーリックの香りが出たら、湯むきしてざく切りにしたトマトを入れて、ぐつぐつ煮込みます。オレガノを入れ、塩コショウをふります。
- トマトソースができれば、炒めて取り出しておいた野菜を戻します。弱火〜中火で10分ほど煮込み、完成。



味見をして塩気が足りなければ、隠し味で醤油を入れてもOKです。暑い季節なので、冷やして食べるのがオススメです!



奥様サポーター 小島

## クサネンクイズ

### 問題

今月のリフォーム事例に掲載されている【トイレ】のメーカー・シリーズ名を、下の番号から選んでね。

- パナソニック・アラウーノSII
- LIXIL・サティス
- TOTO・ネオレスト

ヒント 今月号の Re+ フォーム を見てね。

### 応募方法

右記の応募ハガキで、クイズ・質問にお答えいただいた方の中から、抽選で5名様にQuoカードをプレゼントいたします。

応募締め切り 2018年9月10日 必着まで

★6月号の答えは、③玄関網戸 でした。

《Quoカード当選者》草津市 北村さま/草津市 杉本さま/草津市 高瀬さま 栗東市 米田さま/ペンネーム こむぎさま

### お客様の声をお聞かせください。

右のハガキは、切手は不要ですので、弊社に対するご意見やご要望などもお気軽にお寄せください。ご意見は匿名でご紹介させていただくこともございます。※ご回答内容につきましては、弊社商品開発の参考以外に使用することはありません。また、個人情報の保護には万全を期すこととお約束いたします。

おめでとうございます!

+++++ こちらのハガキから応募ください。

## リクシル PATTO リフォーム

### 宅配ボックスをつける

留守中でも宅配荷物が受け取れる宅配ボックス



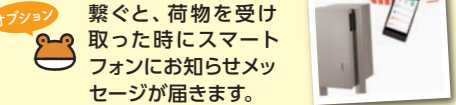
工事 半日〜 参考価格 (商品代+工事費) 約10~14万円

使いやすくて便利な機能いろいろ!

ポイント1 宅配100サイズ対応の大型ボックス 宅配100サイズ(外寸合計が100cm未満)に対応した大型ボックスなので安心です。

ポイント2 タッチパネルで簡単操作 操作しやすいタッチパネル式。電池式なので、配線工事は必要ありません。

ポイント3 届いたらスマホにお知らせ! ホームネットワークシステム(オプション)で繋ぐと、荷物を受け取った時にスマートフォンにお知らせメッセージが届きます。



- 問い合わせが簡単 まずはお電話を。
- 見積りが明朗 商品代と工事費が入った、わかりやすい見積をご提示します。
- 工事が早い

リクシルPATTOリフォーム対象商品なら、最短1日でリフォーム工事が完了。

LIXILリフォームショップ クサネン お客様ダイヤル 0120-150-932

## 「クサネン・ケーススタイル掲示板」 2018年8月号

### クサネンクイズの答え

こたえは



アンケートにご協力お願いします

Q1.留守中でも宅配荷物を受け取ることができる(戸建て用)宅配ボックスをご存知ですか?

- 知っている  知らない

Q2.ご自宅に届く荷物の受け取り状況について教えてください。

- ほとんど留守にしないので、たいてい受け取れる  
 不在票により配送業者に連絡して再配達してもらう  
 不在票により配達業者まで引き取りに出向く  
 その他( )

ご意見・ご感想 メッセージなど、ご自由にお書きください。