

クサネン ショールーム
ケーススタイルからのお知らせ

10月 カルチャー教室のご案内

10月23日(火) お菓子教室

チョコレート♡
パウンドデコレーション

10cm四方のメレンゲの入った濃厚チョコレートパウンドケーキに、ナッツチョコグラサージュ。プラスクリームもチョコで、チョコ尽くしケーキです。かわいくラッピングして女子会やホームパーティーのサプライズに！余った生地でチョコレートボンボンも作ります♪

時間 AM10:00~
約2時間

講習料 2,400円
(レッスン費・材料費込)

講師 佐竹 和美 先生

持ち物 エプロン・ハンドタオル



お申込みは
電話または
ホームページ
から



NEW 展示新商品のご紹介

IH キッキングヒーター



Panasonic
G32シリーズ (幅60cm)
2口IH+ラジエントヒーター

レンジフード



Rinnai
TLRシリーズ
ノンフィルター (幅90cm)



Panasonic
G33シリーズ (幅60cm) 3口IH



NORITZ
ピアット ガラストップ (幅75cm)
マルチグリルタイプ

タンクレストイレ



Panasonic
アラウーノII

ガラストップの天板に
NEWカラーが登場!
素敵なコンロでお料理が
楽しくなりますね。
サイズやカラーの違いを
実際に見て納得!
ぜひご来場ください。



ショールームアドバイザー 竹内

お客様とクサネンをつなぐ暮らしのかけは誌

クサネン・ケーススタイル
掲示板

2018
9月号



発行:株式会社クサネン・K-style

快適な睡眠で健康な毎日を

日ごろの生活でできることはもちろん、寝室の環境や寝具の特性など、快眠への工夫をご紹介します!

日常のちょっとした気づかい

最近、「睡眠負債」という言葉があるのをご存知ですか?毎日、少しの睡眠不足が蓄積されることで、体力の低下や脳や心のコンディションも低下するなど、さまざまなリスクがあるそうです。しかも、これらは、休日の「寝溜め」では解消されないそうなので、日々の睡眠を良質なものにしましょう。

大切なのは、体内時計を整えること。同じ時間に起きて、朝食を食べることもおすすめですが、さらに、起床後、すぐに朝日を浴びることを加えてみましょう。朝日を浴びると、「セロトニン」という人を活動的にさせるホルモンが出て、体内時計がリセットされやすくなります。時間も5分程度で充分。ぜひ、やってみてください。



朝の体内リセットは曇りや雨の日でも外を見るだけで効果アリ!

夜も同じ時間に眠ることが最適。寝る前のお酒はNG。眠っているつもりでも、体は就寝状態でないことが多く、眠りが浅くなってしまおうそうです。お酒を楽しむなら、就寝3時間前までがおすすです。仕事で遅くなり、小腹が空いて眠れないという場合は、そうめんやうどんなど、消化に良いものを通常の半分程度で済ませれば体に負担もかかりませんよ。

眠るときに、エアコンを使うこともありますね。暑い日は、ぜひ活用したいところ。眠りに入るとき、気持ちの良い温度にすることが大切なので、最適な設定温度は26~28度がおすすです。扇風機は、体にあて続けるとだるさが残り、快適な目覚めの妨げになるため、気をつけましょう。



扇風機は部屋全体の空気をかき回す感覚で上を向かせましょう

良い寝具選び

寝具も快眠のための重要なアイテム。敷きパッドは、ガーゼや麻素材など、通気性が良いものをおすすです。逆に、中綿がポリエステルのは、熱がこもりやすいのでNG。広く出回っている冷感マットは、冷たさを持続させるものではなく、触れた瞬間の冷たさを実感するものです。周囲の温度が30度以下の場合に効果を発揮するので、もし「思ったより冷たくない」と感じたら、部屋の温度が高すぎる可能性があります。エアコンや扇風機を使いながら、効果を実感したいですね。また、プラスの効果として、吸汗や速乾性、吸放湿性に優れたものであれば、ムシによる不快さも軽

減されるので細かくチェックを。ジェルマットは、体温で温まる可能性があるのでよく検討しましょう。

高反発・低反発マットもどちらがいいのか迷いますよね。低反発マットは、やわらかく、包み込むような寝心地が特長。沈み込みすぎない体格、つまり、やせ型で筋肉の少ない人にはおすすです。高反発マットは、ある程度硬さがあり、動きやすいことが特長なので、適度に筋肉があり、寝返りが多い人に向いています。



住まいのお困りごと・快適な暮らしのサポートは、クサネンへお気軽にお問い合わせください。最新情報はホームページでもご案内しています。
ホームページ <https://www.kusanen.com/> Eメール info@kusanen.com

郵便はがき

5 2 5 8 7 9 0

料金受取人払郵便

草津局
承認
5012

株式会社クサネン
カスタマーセンター
行

滋賀県草津市青地町
138

差出有効期間
平成31年1月
31日まで
(切手不要)

スタッフのつぶやき



リビングライフ課 田中

僕の夏の恒例行事、甲子園へ高校野球観戦。激闘の4試合、日大三VS奈良大付の6回の攻防が特に熱い試合でした。毎年必ず行くのですが、高校野球人気は年々上昇してきますね。今年は夜中3:30に滋賀を出発し、早朝5:00に甲子園へ到着しましたが、すでにチケット売り場は人だかりでした。徹夜組みもたくさん居たようで、来年はもしかしたら徹夜になるかな... (田中)

本場の「明石焼」を求めて、明石へ行ってきました。地元民が選ぶ人気ランキングで第4位の「明石玉子焼 今中」(15ヶ650円)と、第5位の「玉子焼 たこ磯」(10ヶ600円)。味は違うはさすが、作りたてはかなりの熱々で、味の違いまでわかりませんでした(笑)ただ、ダシで食べるよりも、塩を振って食べるほうが、美味しかったです! (山中)

娘の通うソフトボールチームが全国大会に出場を決め、小3の娘も北海道へ。人生初の飛行機はチームメイトと搭乗し5泊6日の遠征。大丈夫かなと思う親の心配をよそに、真っ黒になったユニフォームと共に元気に滋賀へ帰ってきました。何が一番楽しかった?と聞くと、終盤の観光地で食べたかき氷の話がうれしそうにしてくれました。ソフトボールの話は2番目でした(笑)。涼しいイメージの北海道も今年は猛暑だったそうです。(小島)

はぴeスマイル店 関電ガスサポートショップ 草津栗東店

株式会社クサネン お客様ダイヤル 0120-417-932
<https://www.kusanen.com/> クサネン 検索 〒525-0041 滋賀県草津市青地町138番地

1 ショールーム ケーススタイル TEL.077-561-0555 草津市東草津1-3-40 営業時間:10:00~17:00 定休日:水曜

2 ウイング湖南 カラライフステーション TEL.077-551-0450 栗東市小柿 5-11-10

3 LIXIL リフォームショップ クサネン TEL.077-552-5577 栗東市安養寺 8-7-26 定休日:月曜 第2日曜・祝日

ふりがな _____

お名前 _____

ご住所 滋賀県 _____

電話番号 () _____

年齢 1. 20歳代 2. 30歳代 3. 40歳代
4. 50歳代 5. 60歳代 6. 70歳以上

ご意見やプレゼントの当選を掲載する場合
 エリアと姓のみ記載
 ペンネーム



今日の Re+ フォーム

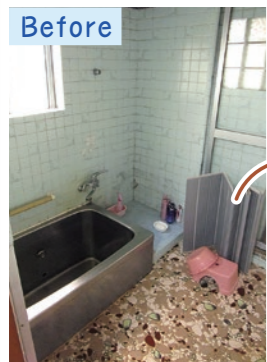
クサネンのリフォームで快適プラス!

せまい洗面所とお風呂を入れ替え

お風呂にドアが2つあり、奥側の洗面所に行くにはお風呂を通り抜けなければなりません。今回、ご家族が使いやすいお風呂にするために、お風呂と洗面所を移動する間取りにして、生活動線を改善することにしました。

DATA	栗東市 〇様邸
築年数	約40年
住宅タイプ	一戸建て
施主様	60歳代
リフォーム箇所	洗面所・お風呂
工期	2週間
参考価格	294万円

お風呂



昔ながらのタイル張りのお風呂。歩くとき冷たい。



LIXIL リノビオ 1418サイズ

移動リフォームをして、洗面所があった場所にお風呂を配置しています。いままでのお風呂に無かったカウンターや大きな鏡、浴室暖房がつきました。大理石調のパネルを使い、明るく落ち着いた雰囲気のお風呂に仕上がっています。



お風呂のドアが2つあり、2つ目のドアの奥に洗面所があります。



灯油ボイラー。タンクへの給油が大変になってきました。



ダイキン エコキュート 370L

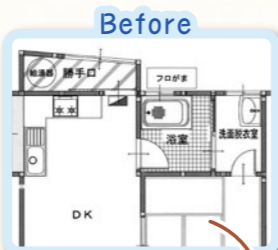
お風呂と洗面所リフォームと同時に、灯油ボイラーをエコキュートに取り替えました。

洗面所



LIXIL ヒアラ 間口600mm

シンプルで清潔感のあるデザインを気に入って選ばれました。お風呂場の無駄なスペースを省いて洗面所を広く取ることができました。また、今まで遠くに置いていた洗濯機を洗面所へと持ってくることができました。洗濯も効率よくすることができます。



お客様の声

「使いやすいお風呂になってよかったです。手すりをつけ、段差の無いバリアフリー仕様になったことも安心です。希望通りのデザインになり、お風呂と洗面所両方が明るい雰囲気になりうれしいです!」と喜びの声をいただきました。



リフォーム担当 春野



LIXILリフォームショップ クサネン ホームページ

暮らしのお役立ち情報

快適バスタイムでリフレッシュ
 気温も温度も上がり、体調を崩しやすい時期。シャワーで済ませず毎日湯船に浸かる習慣を。

不調
エアコンによる冷えと乾燥
 体の冷えは血液の流れを悪くして、だるさや疲労感、肩こり、むくみなどさまざまな症状の引き金となります。またエアコンの風は肌の乾燥を招き、美肌の敵。

ストレスが招く自律神経の乱れ
 外気と室内との急激な温度差や熱帯夜による不眠など思った以上にストレスが溜まっています。体の機能をコントロールする自律神経のバランスが崩れ、あらゆる不調を招く要因に。

※自律神経には、心身を緊張、興奮させる交感神経と心身をリラックスさせる副交感神経があります。



不調を和らげる入浴のメリット
血流促進
 皮膚の毛細血管が広がり、血液の流れがスムーズに。体の冷えはもちろん、肩こりやむくみも軽減。

新陳代謝アップ
 代謝が活発になり、デトックス。疲労回復、美肌作用、ダイエットに最適。

心身をリラックス
 水の浮力で、疲れた筋肉や全身の緊張を解放。

ストレス緩和
 副交感神経が優位に作用し、心身が安定。



おすすめ入浴法

- 38~40℃のぬるま湯で半身浴。
- バスソルト(天然塩)にエッセンシャルピュアオイルを数滴垂らし、湯船に入れてかき混ぜる。
- 浴槽の電気を消して、アロマキャンドルや市販のバスライトを用いていつもと違う空間で癒し度アップ。



- オススメ100%天然の精油 —
- 体温を下げる爽やかなペパーミント、レモン
 - 心身を落ち着かせ安眠へと導くラベンダー
 - ストレス解消、ポジティブな気分になれるイランイラン
 - 殺菌・消毒・カビ予防に最適なユーカリ、ティートリー

クサネンクイズ

問題 ○に入る言葉を答えてね
 キッチンや洗面、お風呂では、軽い力で操作がしやすいレバー式水栓が主流になってきています。その中の○○ハンドルは「省エネタイプ」お湯を無駄に使わない仕組みになっています。
ヒント 今月号のリクシル PATTO リフォームを見てね。

応募方法
 右記の応募ハガキで、クイズ・質問にお答えいただいた方の中から、抽選で**5名様にQuoカードをプレゼント**いたします。
応募締め切り 2018年11月10日必着まで

★7月号の答えは、7月**21日**と**22日**でした。
 《Quoカード当選者》栗東市 足立さま/栗東市 加藤さま/栗東市 山口さま
 ベンネーム マーコさま/ベンネーム さわさま

お客様の声をお聞かせください。
 右のハガキは、切手は不要ですので、弊社に対するご意見やご要望などもお気軽にお寄せください。ご意見は匿名でご紹介させていただくこともございます。
 ※ご回答内容につきましては、弊社商品開発の参考以外に使用することはできません。また、個人情報の保護には万全を期すこととお約束いたします。

こちらのハガキから応募ください。

リクシル PATTO リフォーム

キッチン用水栓
 レバー操作でラクなキッチン用水栓
 浄水器内蔵タイプもご用意

参考価格 (商品代+工事費)
約3~7万円
 工事1時間~

※現場の状況により施工に必要な時間は異なります。



キッチンの蛇口、きちんと閉めても水がポタポタ...古くなってきた水栓は、

パッと新しいものに変えて快適に!

- ポイント1** 無駄を減らす **エコハンドル**
 簡単なレバー操作で温度調節でき、よく使う正面のハンドル位置で「水」が出る省エネ設計。料理中も、お湯を無駄に使いません。
- ポイント2** スリムなデザイン、浄水器一体型で **スマート&省スペース**
 高性能な浄水機能をひとつにまとめたスマートな水栓。カウンター上にカートリッジを置く必要もありません。



- 1 問い合わせが簡単
 まずはお電話を。
- 2 見積りが明朗
 商品代と工事費が入った、わかりやすい見積りをご提示します。
- 3 工事が早い
 リクシルPATTOリフォーム対象商品なら、最短1日でリフォーム工事が完了。

LIXILリフォームショップ クサネン お客様ダイヤル 0120-150-932

「クサネン・ケーススタイル掲示板」 2018年9月号

クサネンクイズの答え

こたえは ○ ○ **ハンドル**

- アンケートにご協力お願いします**
- Q1.** キッチンや洗面所の蛇口からの水漏れで困ったことがありますか?
 ある ない
- Q2.** <Q1であると答えた方> どのように対処しましたか?
 自分や家族が修理 電話帳で調べて修理依頼
 インターネット検索でネット業者へ修理依頼
 クサネンに修理依頼
 その他 ()

ご意見・ご感想 メッセージなど、ご自由にお書きください。