

クサネンショールーム ケーススタイルからのお知らせ

見て・さわって・納得!!

NEW 展示商品のご紹介

TOTO

ウォシュレット一体型トイレZJ1

- ・節水・手洗い付き
- ・防露便器・フチなし形状

65% OFF

商品価格 **71,400円** (税別)
標準取替工事費 33,000円 (税別)

フチなし形状「スゴフチ」



お掃除のしやすさを究めたTOTO独自のデザイン。奥までぐるーっとフチがないから、サッとひとふき、お掃除ラクラクです。

トルネード洗浄



渦を巻くような「トルネード洗浄」で便器の中をぐるーっとしっかり洗浄。少ない水で効率よく洗います。



洗浄水量：大4.8ℓ / 小3.6ℓ

ご自宅のトイレ、洗浄にたくさん水を流していませんか？

古いトイレは流すたびに13ℓも水を使っているものもあります。最新式のトイレに交換するだけで、洗浄水を約70%も節水できますよ。他にもうれしい機能がいろいろ♪ 暖房や温水洗浄はもちろん、自動洗浄や脱臭機能、エコ機能も充実のトイレ。お手入れだって、汚れにくい便器や便座、フチなし&つぎ目なしでサッと拭くだけ！ラクしてキレイを保ちます。

寒い冬の床暖房は

ガスでも電気でもOK

自由設計

耐久性

安全性・快適性

暑い夏から考えよう

遠赤外線ブラックパネルの

温水床暖房 **ユカカラ暖房**

温風がないのでホコリが立たず、心地よい暖房。換気をして寒くなりにくい！アレルギーをお持ちの方、ハウスダストが気になる方、ヒートショックが心配な方、必見。冬の換気対策にも!!

火を使わないから子育て中も、ペットが居るときも、高齢になっても安心。



施工事例もいっぱい!



いまお住まいの床に貼るだけ! フローリングも新しくなりおすすめです!

ショールームで体験できます!!

上貼工法 1畳 **4.9万円** (税別) なら
温水パネル+フローリング (※施工費込み)

お客様とクサネンをつなぐ暮らしのかけは誌

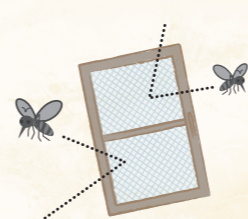
クサネン・ケーススタイル 掲示版

2020
7月号

全部は自然にやさしい
VEGETABLE 大豆油インクを
GILINK 使用しています。

発行:株式会社クサネン・K-style

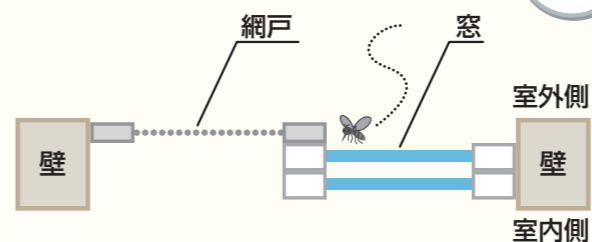
快適 上手な網戸の使い方



段々と気温が上がるこの時期、暑さを和らげるために窓を開けることが多くなりますね。でも、網戸を閉めているのになぜか家の中に虫がいる、そんなことはありませんか？もしかすると、網戸や窓の閉め方が間違っているかもしれません。

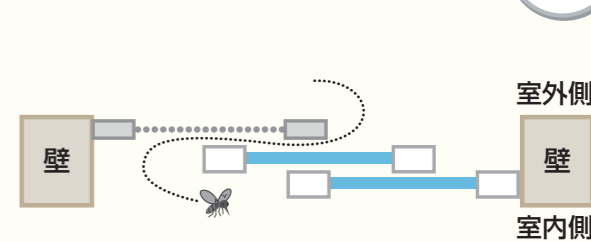


1 窓全開



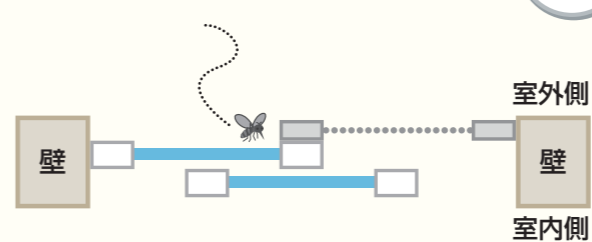
窓を「全開」にしている場合、網戸と窓のフレーム部分がしっかり重なっているため、虫が侵入することがありません。

2 窓半開 (左側)



こちらは「左側」の窓を半開きにしている場合、窓と網戸の場合に隙間が生まれ、そこから虫が侵入してしまいます。

3 窓半開 (右側)



こちらは「右側」の窓を半開きにしている場合、左の窓と網戸のフレームが重なるため、虫の侵入を防ぐことができます。

最近は、網戸にも工夫がされており、小さな網目のものや、虫が寄りつきにくい素材を使用した網戸が市販されています。



※YKKAP株式会社のHP資料をもとに作成

郵便はがき

5 2 5 8 7 9 0

料金受取人払郵便

草津局
承認
6265

株式会社クサネン
カスタマーセンター
行

滋賀県草津市青地町
138

差出有効期間
2021年1月
31日まで
(切手不要)

スタッフの
つぶやき



ショールームアドバイザー
竹内

ス ティホーム期間中に愛犬ラッキーの家を作りました！レンガ積みのおしゃれなお家です。ラッキーも気に入ってくれた様子で、今のところちゃんと入っています。この勢いで、お盆までにレンガ製のバーベキュー窯を作ります。その次はピザ窯... (服部)

両 親が金婚式を迎えました。お互いを大切に思いあっている両親。実家から帰った後は、私も見習って夫に優しくしよう！と思いましたが、いつの間にか...夫婦って色々ですね。(青龍)

人 生初のギックリ腰。ギックリする動作もしていないのに...。加齢?運動不足?原因不明ですが、あんなに痛いものとは知りませんでした。とにかく何をしても変な恰好で、超スロモーション。その動きはこっけいで、情けなさに落ち込む一方、自分の姿を想像して笑えてくるという複雑な毎日。痛みから解放された今は、予防ストレッチに精を出しています。(竹内)

かんでんeショップ 関電ガス サポートショップ

株式会社クサネン お客様ダイヤル 0120-417-932

https://www.kusanen.com/ クサネン 検索 〒525-0041 滋賀県草津市青地町138番地



ショールーム「ケーススタイル」
ガス機器・オール電化機器
草津市東草津一丁目3-40
TEL 077-561-0555
定休日/水曜日



1級建築士事務所
LIXIL リフォームショップ
クサネン
栗東市安養寺八丁目7-26
TEL 077-552-5577
定休日/月曜日・祝日・第2日曜日



ENEOS ウイング湖南
カーライフステーション
KeeCar プロショップアウティング技術認定店
栗東市小柿五丁目11-10
TEL 077-551-0450

ふりがな	ご意見やプレゼントの当選を掲載する場合 <input type="checkbox"/> エリアと姓のみ記載 <input type="checkbox"/> ペンネーム		
お名前	()		
ご住所	滋賀県		
電話番号	() -		
年齢	1. 20歳代 4. 50歳代	2. 30歳代 5. 60歳代	3. 40歳代 6. 70歳以上

住まいのお困りごと・快適な暮らしのサポートは、クサネンへお気軽にお問い合わせください。最新情報はホームページでもご案内しています。
ホームページ <https://www.kusanen.com/> Eメール info@kusanen.com

今月の Re+フォーム

DATA 栗東市 Y様邸

住宅タイプ 一戸建て
 施主様 60歳代
 リフォーム 水まわりを中心に
 箇所 1階リフォーム
 工期 2ヶ月
 参考価格 760万円

クサネンのリフォームで快適プラス!

和室とキッチンをつなげて19帖のLDKにリフォーム

ご両親からお家を受け継いで住まれることになり、水まわりの設備を一新し、全体的にもキレイにしたいとご要望からリフォーム。

キッチン
ダイニング



Before



After



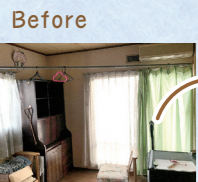
After

LIXIL シエラ

キッチン是对面式、豊富な収納も備えてシンプルですっきりとしたレイアウトに。内装はダーク調の折り下げ天井でメリハリを効かせています。

各部屋をつなげ新しくなったLDKは、約19帖の広さを確保し、かつての和室くつろぎ感を味わえるよう、畳スペースも設けました。

洋室



Before



After

リビング



Before



After

お風呂



Before



After

かつてタイル張りであったお風呂は、システムバスにリフォーム。あたたかい雰囲気イメージチェンジしたいというご意向から、明るい木目調でリラックスできる浴室に変わりました。

詳しくはこちら!
 LIXILリフォームショップ
 クサネン ホームページ



リフォーム
事例
公開中!!

トイレ



Before



After

LIXIL リフォレ

リビングからつづく畳スペースは、ずっと寝転がっていたくらい落ち着くと、ご主人に気に入っていただきました。



プランナー 矢尾

LIXIL アライズ
0.75坪

暮らしのお役立ち情報

やみつき「ポリポリキュウリ」

特別な調味料いらず、材料一つでおかずが作れます。ご飯のおともに、おつまみにどうぞ。

材料 (2合分)

キュウリ3本 (つけダレ)
 塩3g しょうゆ 90cc
 (塩もみ用、1本1g見当) 酒 90cc
 ショウガ10g 酢 45cc
 鷹の爪1本 砂糖 30g
 白ゴマ適量



作り方

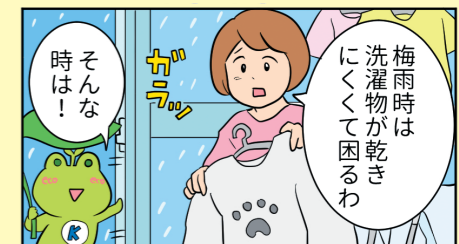
- 1 キュウリは2cmほどの輪切りにし、塩揉みしたあと、30分ほど置く。
- 2 ショウガは皮をキレイに洗って干切り、鷹の爪はタネを取って輪切りにする。
- 3 キュウリの水分を手で絞り、次にペーパーでも取って、鍋に準備したつけダレに入れる。
- 4 ひと煮たちさせたらキュウリだけ取り出し、つけダレを少し(10%ほど)煮詰める。つけダレが冷めたら、濾しながらキュウリと合わせ、鷹の爪とショウガ、白ゴマを入れる。
- 5 保存容器に入れ、2日ほど冷蔵庫でねかせて完成。

冷蔵庫でしばらく保存できます。たくさんキュウリがあるときは、調味料を倍量にしてください。



奥様サポーター 小島

エコがえるの season 2
暮らしワクワク日記 大進14=1



クサネンクイズ

問題

ケーススタイルに新しく展示しているトイレはどれでしょう。次の①～④から選んでね。

- ① TOTOウォシュレット一体型トイレZJ1
- ② LIXILサティス
- ③ TOTOネオレスト
- ④ LIXILリフォレ

ヒント 今月号のケーススタイルからのお知らせを見てね。

応募方法

右記の応募ハガキで、クイズ・質問にお答えいただいた方の中から、抽選で5名様にQuoカードをプレゼントいたします。

応募締め切り 2020年8月10日 必着まで

★5月号の答えは、エコ ハンドルでした。

《Quoカード当選者》大津市 上田さま / 草津市 吉岡さま / 栗東市 国松さま / ペンネーム しみずさま / ペンネーム Yさま

お客様の声をお聞かせください

右のハガキは、切手は不要ですので、弊社に対するご意見やご要望などお気軽にお寄せください。ご意見は匿名でご紹介させていただくこともございます。※ご回答内容につきましては、弊社商品開発の参考以外に使用することはありません。また、個人情報の保護には万全を期すこととお約束いたします。

おめでとうございます!

「クサネン・ケーススタイル掲示板」 2020年7月号

クサネンクイズの答え

こたえは ○ 番

アンケートにご協力をお願いします

Q1.ご自宅のトイレで困っていることは何ですか?

- 年数が古い
- 掃除がめんどう
- 故障している
- 収納が少ない
- デザインが気に入らない
- その他 ()

Q2.クサネンでは、トイレの取替え、便座やウォシュレット取替えを行っていることをご存知でしたか?

- 知っている
- 知らない

ご意見・ご感想 メッセージなど、ご自由にお書きください。

+++++ こちらのハガキからご応募ください